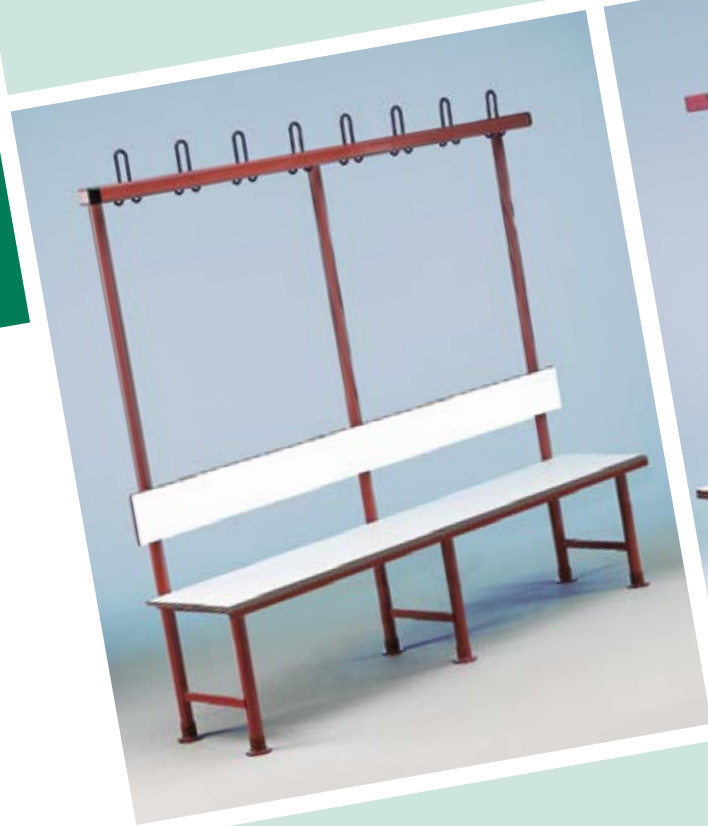


Garderobenbänke



Qualität rund um die Uhr!

meta
Trennwandanlagen

Varianten



Typ GA 07
Garderobenbank mit Hakenleiste



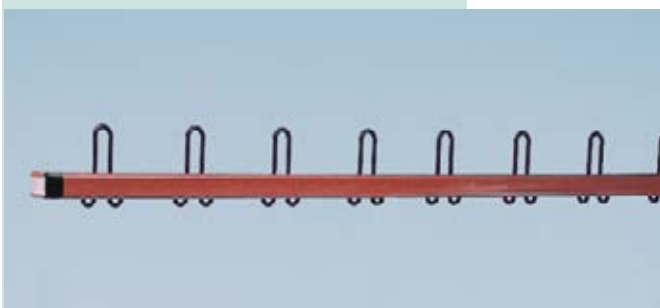
Typ GA 09
doppelseitige Garderobenbank mit Hakenleisten



Typ GA 01 280 mm breit
Typ GA 02 380 mm breit



Typ BA
Hängende Sitzbank



Hakenleiste

Technische Daten GA

Bankhöhen

Typ: GA 01, GA 02, BA: ca. 500 mm
Typ: GA 07, GA 09: ca. 500 mm, Gesamthöhe zzgl.
Haken ca. 1800 mm.

Auflagenbreiten

Typ: GA 01: 280 mm
Typ: GA 02, GA 07, GA 09, hängende Bank: 380 mm

Konstruktion

Die Bankuntergestelle sind aus Aluminium-Rundprofilen, \varnothing 40 mm, hergestellt.
Die trittfesten und höhenverstellbaren Kunststoffrosetten sind unsichtbar im Boden befestigt.
Bei wandhängenden Bänken werden Konsolen aus 13 mm HPL-Platten verwendet, deren Ecken formschön abgerundet sind. Als Wandanschlüsse dienen kräftige Schamwandhalter, die fest in der Wand verankert sind.

Auflagen

bestehen aus 13 mm wasserunempfindlichen HPL-Platten mit beidseitig raumatter Oberfläche, die ab 600 mm Länge auf 26 mm aufgedoppelt sind. Die Beschichtung ist in hohem Maße kratz-, abrieb- und schlagfest.

Untergestelle

bestehen aus Aluminium-Rundrohr, \varnothing 40 mm, mit trittfesten Nylonrosetten, die unsichtbar im Boden befestigt werden. Sie sind 450 mm hoch.

Garderobenhakenprofil

aus Aluminium, 60 x 24 mm.
Die Kanten sind unfallgeschützt abgerundet.

Garderobenhaken

Hut- und Doppelmantelhaken aus 10 mm starkem Stahl, pulverbeschichtet in schwarz, als Sicherheitsausführung für Schulen und Kindergärten.

Farben

folgende Farben sind ohne Mehrpreis lieferbar:

Vollkunststoffplatten

12 Farben

Rosetten

7 Farben

Untergestelle und Garderobenhakenprofil

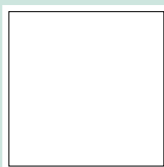
eloxiert oder pulverbeschichtet in 7 Farben.
Schamwandhalter nur pulverbeschichtet.

Umweltschutz

Es werden keine PVC- oder asbesthaltigen Stoffe verwendet.

Standardfarben

Platten



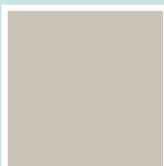
90 weiß



70 grau



22 hellbeige



81 fango



41 mango



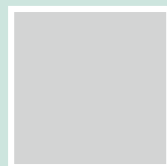
54 enzianblau



31 rubinrot



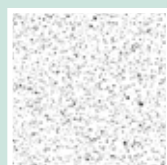
77 graphit



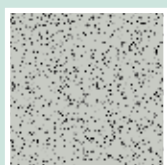
95 aluminiumfarbig



62 seegrün



91 weiß pepper



71 grau pepper

Profile und Rosetten



rot



schwarz



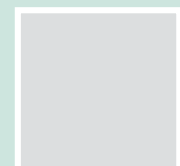
gelb



ultramarin



dunkelblau



grau



weiß



Alu eloxiert
(nur Profile)



**Zu Kontakt
hinzufügen**

meta
Trennwandanlagen
GmbH & Co.KG

Metastraße 2
D-56579 Rengsdorf
Telefon 0 26 34 / 66-0
Fax 0 26 34 / 66 450
www.meta.de
info@meta.de

Technische Änderungen der abgebildeten Produkte behalten wir uns vor. Farbabweichungen der Abbildungen vom Original sind aus drucktechnischen Gründen möglich.
60-00-11

ABEO
Part of the ABEO Group