



# Wir über uns



Sehr geehrte/r Kunde/in,

seit mehr als 40 Jahren stellt meta Trennwandanlagen für WCs, Schränke, Waschtische und Bänke her. Heute gehören wir zu den führenden Herstellern in diesen Bereichen, nicht zuletzt dank unserer Technologieführerschaft, unserer hohen Liefertreue, unserer überzeugenden Qualität und unserem ausgezeichneten Kundenservice.

Doch was heißt das konkret für Sie? Wir wollen Ihnen helfen, Ihre Projekte fristgerecht und in exzellenter Qualität zu realisieren. Eine Betreuung vor Ort ist durch unsere Werksvertretungen gewährleistet.

Wir sehen uns als Partner, auf den bedingungslos Verlass ist.

Unsere extrem kurzen Lieferzeiten sind die schnellsten Deutschlands.

Unsere neuesten Produktionsverfahren, wie die Laserkante, sind weltweit einzigartig und wegweisend für unseren Wettbewerb.

Unsere Preise sind dabei immer konkurrenzfähig.

Machen Sie keine Kompromisse. Schicken Sie uns eine Skizze oder Plan Ihres Vorhabens und wir machen Ihnen gern ein unverbindliches Angebot.

Wir freuen uns auf die Zusammenarbeit mit Ihnen

Ihr meta-Team

# Unternehmensphilosophie



## Qualität

Unsere Produkte sind Ihren Anforderungen gewachsen - Qualität made in Germany.



## Geschwindigkeit

Wir produzieren Ihren Auftrag zumeist binnen Stunden. Sie erreichen uns montags bis freitags von 6.00-20.00 Uhr und samstags von 8.00-12.00 Uhr.



## Liefertreue

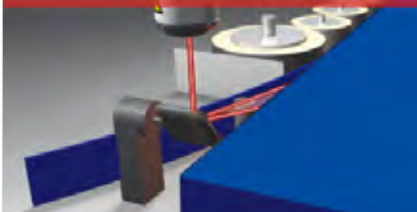
Wir lassen Sie nicht im Stich. Mehr als 96% aller Lieferungen kommen (über-) pünktlich.



## Preisgünstigkeit

Wir wissen, dass das Preis-/Leistungsverhältnis stimmen muss und bieten Ihnen faire Preise.

**laserTec**



## Neueste Technologie

Unsere Produktionsverfahren sind wegweisend für die Industrie, davon profitieren Sie. Als einziger Hersteller in der Trennwandbranche fertigen wir unsere Produkte mit Laserkante.

# Unsere Produktion



## CNC-Bearbeitungszentren

mit automatischer Roboterbeschickung



## Wabenlager

mit über 600 Palettenplätzen



## Winkelaufteilsäge und Plattenlager

vollautomatisiert



## Umleimmermaschine für Laserkante

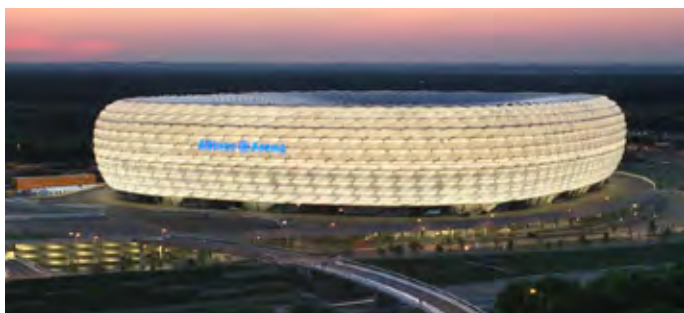
einzigartig in der Trennwandbranche



## Leitstand

zur Produktions- und Maschinenüberwachung

# Referenzobjekte



## Allianz-Arena

München



## Unilever Zentrale

Hamburg



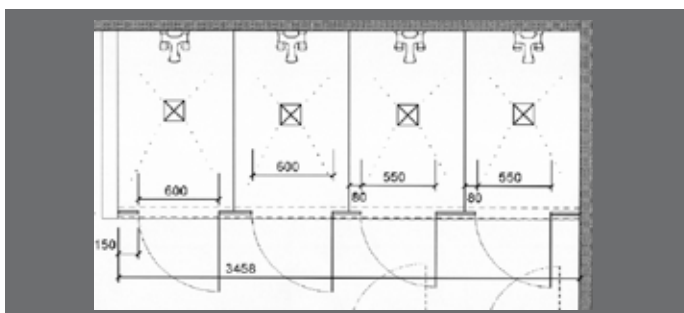
## Hauptbahnhof

Berlin



## Ozeaneum

Stralsund



## Ob große oder kleine Projekte

wir realisieren in gleichbleibend hoher Qualität individuell nach Ihren Wünschen

# Unsere Produktlinien



## Design 40

ästhetisch, edel

**Typ 40 FB** - für Trockenräume  
40 mm starke  
Spanverbundplatten  
mit Schichtstoffauflage



## Serie 13

langlebig robust

**Typ 13 RP** - für Naßräume  
13 mm starke  
HPL-Platten



## Serie 30

funktionell, günstig  
zwei Anlagen - eine Optik

**Typ 30 RW** - für Trockenräume  
30 mm starke  
melaminharzbeschichtete  
Vollspanplatten

**Typ 30 NR** - für Naßräume  
PUR Recyclingplatte  
mit HPL-Auflage



## Kindergarten

sicher, kindgerecht

**Serie 30** - für Trockenräume  
30 mm starke melaminharz-  
beschichtete Vollspanplatten

**Typ 30 KG**  
1400 mm hoch

**Typ 30 KG-LF**  
erhöhte Stabilität durch  
lange Frontelemente



**Serie 13** - für Naßräume  
13 mm starke  
HPL-Platten

**Typ 13 KG**  
1400 mm hoch

**Typ 13 KG-LF**  
erhöhte Stabilität durch  
lange Frontelemente

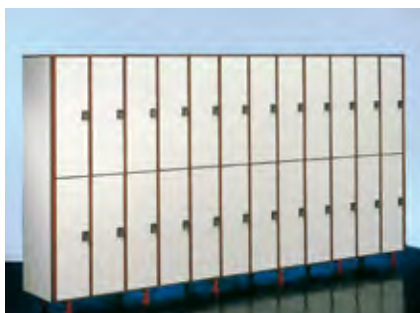




## Schränke

für alle Bereiche

**Typ 19 TS** - für Trockenräume  
19 mm starke  
melaminharzbeschichtete  
Vollspanplatten



**Typ 13 BS** - für Naßräume  
13 mm starke  
HPL-Platten



## Bänke

diverse Ausführungen

**Typ GA** - für Naßräume  
Auflagen aus HPL-Platten  
26 mm stark  
oder 13 mm Postforming



Ausführungen:  
stehend, hängend  
oder mit Garderobenleiste



## Waschtische

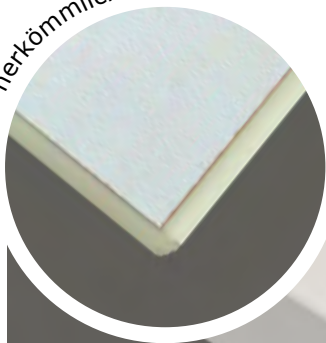
Design und Qualität  
perfekt vereint

**Typ WT** - für Naßräume  
diverse Ausführungen,  
die in Design und  
Funktionalität bestechen

## Fugenlose Laserkante

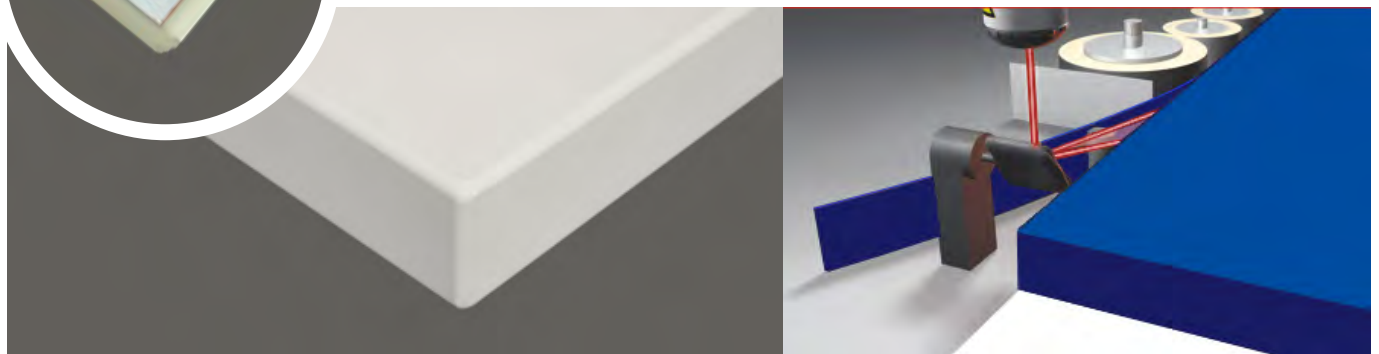


herkömmliche Kante



### Unschöne Kanten gehören bei uns der Vergangenheit an!

Verbesserte Optik und Feuchtigkeitsbeständigkeit.  
Verschweißen mittels Laser ohne herkömmlichen Schmelzkleber.



**Zu Kontakt  
hinzufügen**